

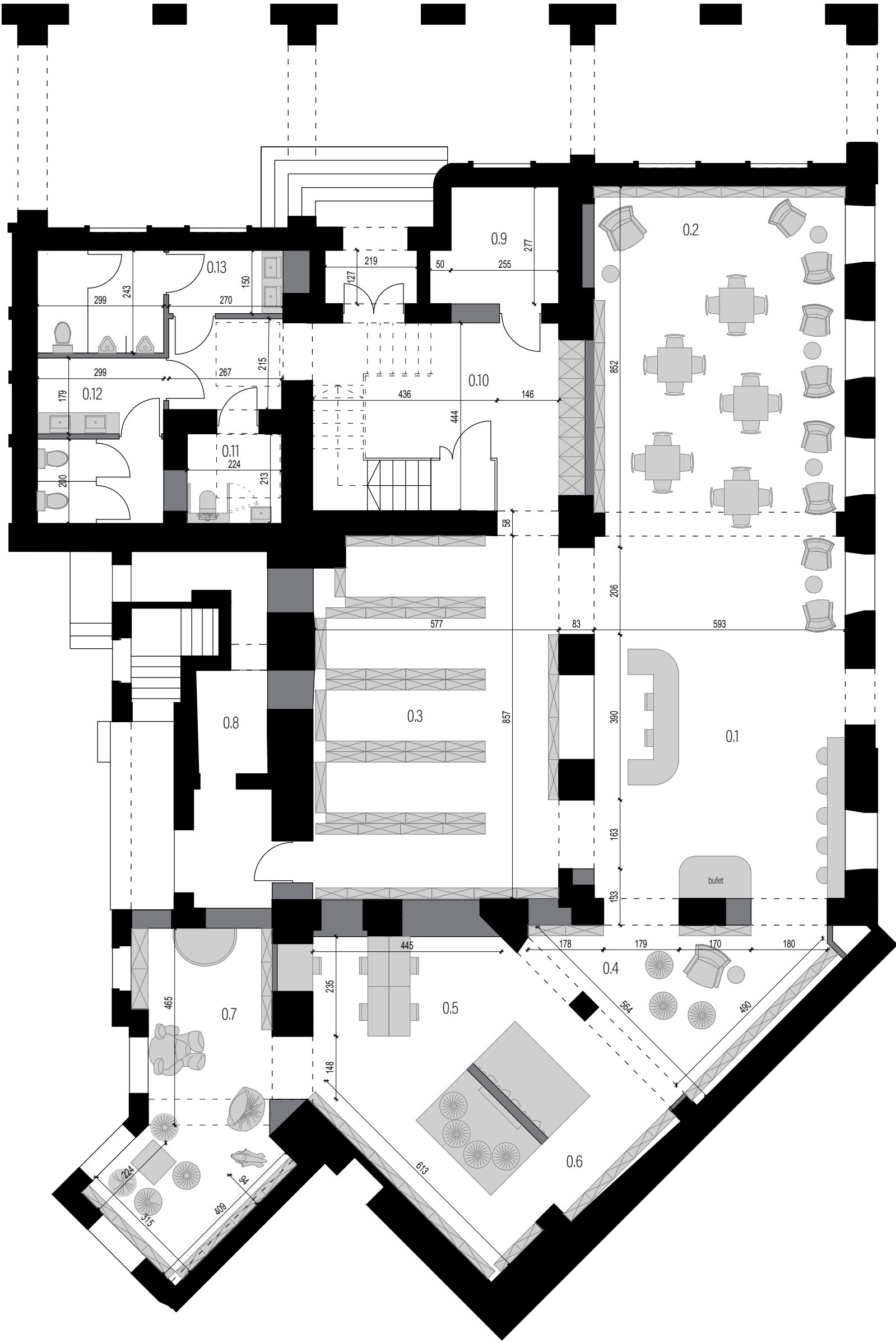
OZNACZENIA

- część nieobjęta opracowaniem
- ściany istniejące
- ściany projektowane

ZESTAWIENIE POWIERZCHNI

0.1	strefa wejściowa z ladą i minibufetem	43,66m <sup>2</sup>
0.2	przestrzeń biblioteczna do zmiennej aranżacji	56,46m <sup>2</sup>
0.3	księgozbiór	49,25m <sup>2</sup>
0.4	strefa dla młodzieży – siedziska	17,58m <sup>2</sup>
0.5	strefa dla młodzieży – komputerowa	25,77m <sup>2</sup>
0.6	strefa dla młodzieży – księgozbiór	17,67m <sup>2</sup>
0.7	strefa dla dzieci	25,57m <sup>2</sup>
0.8	magazyn	14,60m <sup>2</sup>
0.9	magazyn	7,70m <sup>2</sup>
0.10	komunikacja pozioma	29,13m <sup>2</sup>
0.11	toaleta dla niepełnosprawnych	4,77m <sup>2</sup>
0.12	toaleta damska	11,45m <sup>2</sup>
0.13	toaleta męska	11,44m <sup>2</sup>

pow. użytkowa parteru = 315,05m<sup>2</sup>



nazwa projektu	Projekt Koncepcyjny przebudowy obiektu na potrzeby nowych funkcji siedziby Biblioteki Miejskiej w Łodzi		
adres	ul. Legionów 2 / Pl. Wolności 4, Łódź		
autorzy	BARDZO ARCHITEKCI kontakt: biuro@bardzoarchitekci.pl tel: 537 000 198, 693 502 845		
data	10.2019	skala	1:100
nazwa rysunku		RZUT OGÓLNY PARTERU	nr. rys. 1